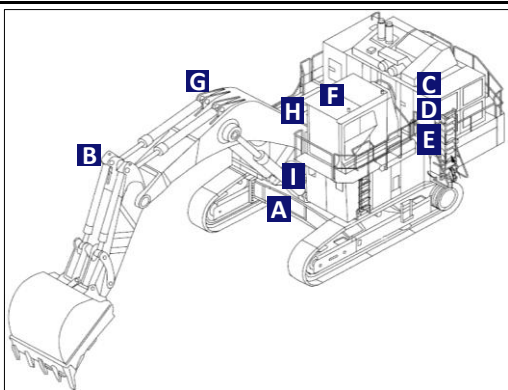


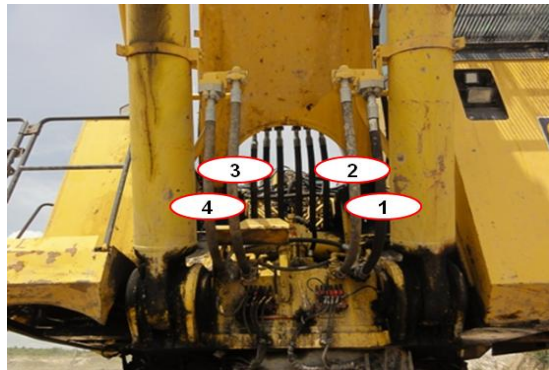
INSPECTION SHEET PC2000-8
HYDRAULIC HOSES (SAFETY CRITICAL PARTS)

Unit Serial No.		Inspector
Unit Code		
Inspection Date		Supervisor
SMR		

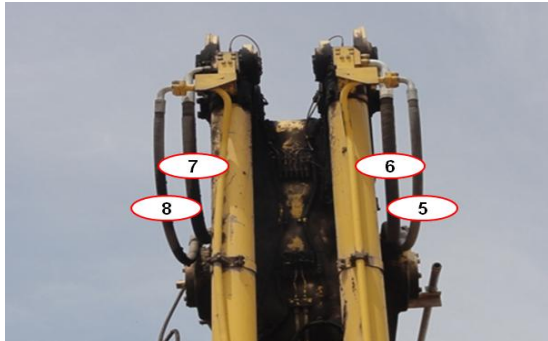
Note	Priority
1: Leak	I: Replace immediately
2: Bad appearance	II: Replace next service timing



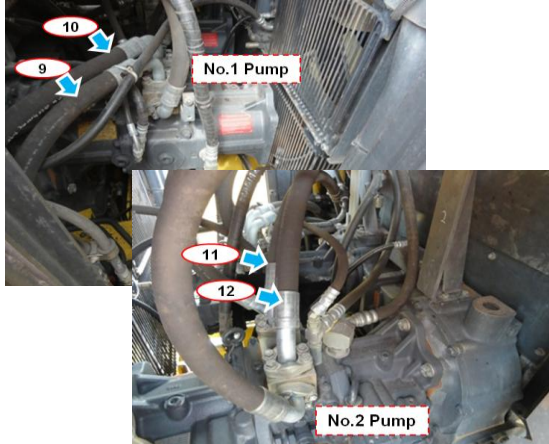
A	Item No.	Hose Part No	Cond.		Note		Priority		Log No.
			O	X	1	2	I	II	
Boom cyl	1)	21T-64-32970							
	2)	07083-01417							
	3)	07083-01417							
	4)	21T-64-32970							



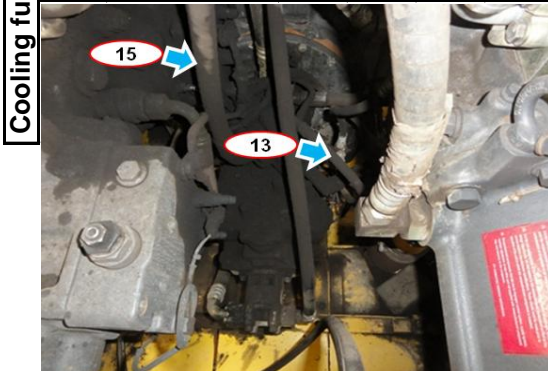
B	Item No.	Hose Part No	Cond.		Note		Priority		Log No.
			O	X	1	2	I	II	
Bucket cyl	5)	07084-41427							
	6)	21T-64-39430							
	7)	21T-64-39430							
	8)	07084-41427							



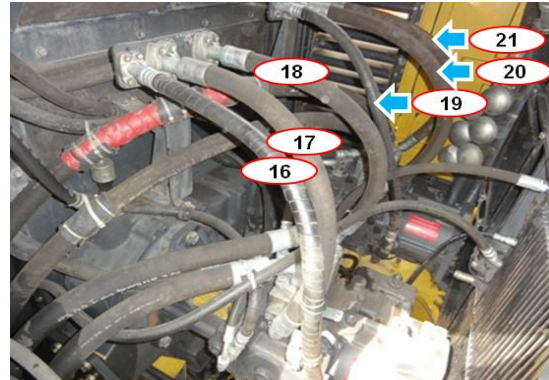
C	Item No.	Hose Part No	Cond.		Note		Priority		Log No.
			O	X	1	2	I	II	
MP 1&2	9)	07084-01412							
	10)	07084-01414							
	11)	07083-01422							
	12)	07083-01425							



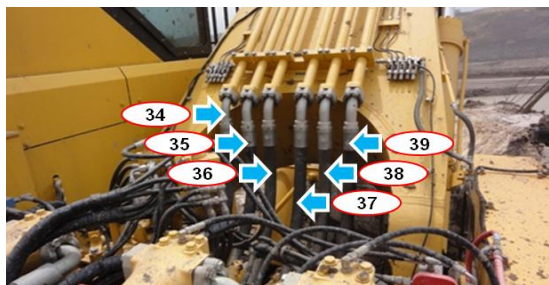
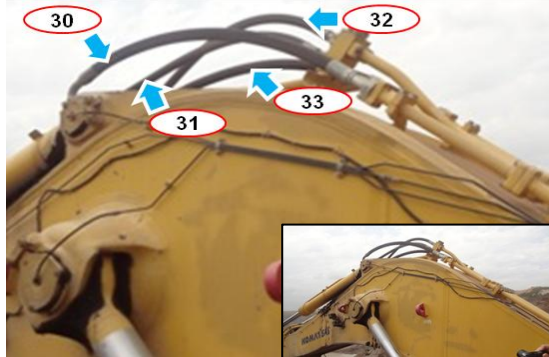
D	Item No.	Hose Part No	Cond.		Note		Priority		Log No.
			O	X	1	2	I	II	
Cooling fun pump	13)	07097-00607							
	14)	02758-00616							
	15)	21T-64-31790							



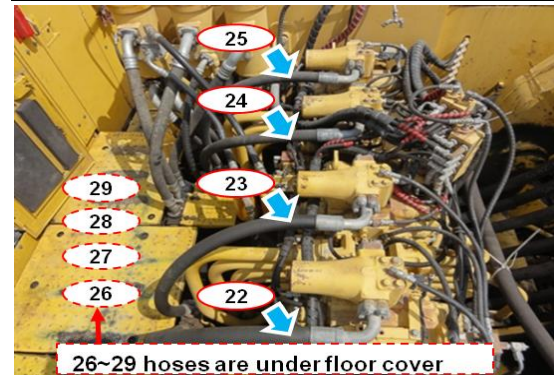
E	Item No.	Hose Part No	Cond.		Note		Priority		Log No.
			O	X	1	2	I	II	
Branch hose	16)	21T-62-33171							
	17)	209-62-41320							
	18)	209-62-41320							
	19)	21T-62-33171							
	20)	21T-62-31680							
	21)	21T-62-31680							



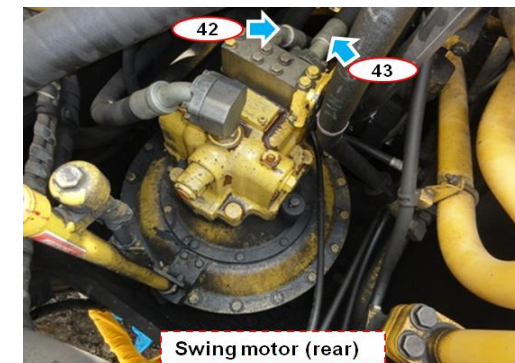
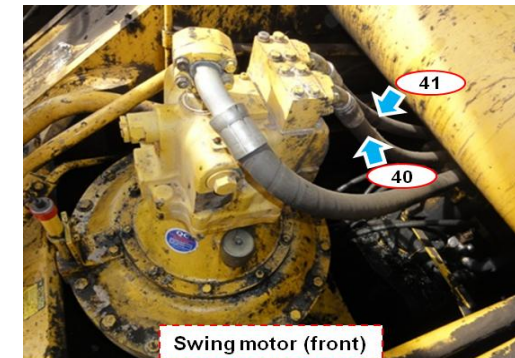
G	Item No.	Hose Part No	Cond.		Note		Priority		Log No.
			O	X	1	2	I	II	
Arm cyl	30)	07084-02022							
	31)	07085-01418							
	32)	07085-01420							
	33)	07084-02022							
Boom foot	34)	21T-64-39421							
	35)	21T-64-39421							
	36)	21T-64-39421							
	37)	21T-64-39421							
	38)	21T-64-39421							
	39)	21T-64-39421							



F	Item No.	Hose Part No	Cond.		Note		Priority		Log No.
			O	X	1	2	I	II	
Control valve	22)	07084-01416							
	23)	07084-01416							
	24)	07084-01416							
	25)	07084-01416							
	26)	07083-01418							
	27)	07084-01411							
	28)	07083-01419							
	29)	07084-01411							



I	Item No.	Hose Part No	Cond.		Note		Priority		Log No.
			O	X	1	2	I	II	
Swing line	40)	07083-01010							
	41)	07083-01010							
	42)	07083-01009							
	43)	07085-01009							



Back log sheet

[illegible]

Hose & O-ring Part No. (Machine SN:20001-)

Item No.	Hose Part No.	O-ring Part No.	O-ring Part No.
Boom cyl	1)	21T-64-32970	07000-B3048
	2)	07083-01417	07000-B3048
	3)	07083-01417	07000-B3048
	4)	21T-64-32970	07000-B3048
Bucket cyl	5)	07084-41427	07000-B3048
	6)	21T-64-39430	07000-B2060
	7)	21T-64-39430	07000-B2060
	8)	07084-41427	07000-B3048
MP 1&2	9)	07084-01412	07000-B3048
	10)	07084-01414	07000-B3048
	11)	07083-01422	07000-B3048
	12)	07083-01425	07000-B3048
Cooling fan pump	13)	07097-00607	07000-B3025
	14)	02758-00616	02896-61018
	15)	21T-64-31790	02896-61018
Branch hose	16)	21T-62-33171	11Y-62-11980
	17)	209-62-41320	07000-B3038
	18)	209-62-41320	07000-B3038
	19)	21T-62-33171	11Y-62-11980
	20)	21T-62-31680	07000-B3038
	21)	21T-62-31680	07000-B3038
Control valve	22)	07084-01416	07000-B3048
	23)	07084-01416	07000-B3048
	24)	07084-01416	07000-B3048
	25)	07084-01416	07000-B3048
	26)	07083-01418	07000-B3048
	27)	07084-01411	07000-B3048
	28)	07083-01419	07000-B3048
	29)	07084-01411	07000-B3048
Arm cyl	30)	07084-02022	07000-B2060
	31)	07085-01418	07000-B3048
	32)	07085-01420	07000-B3048
	33)	07084-02022	07000-B2060
Boom foot	34)	21T-64-39421	07000-B2060
	35)	21T-64-39421	07000-B2060
	36)	21T-64-39421	07000-B2060
	37)	21T-64-39421	07000-B2060
	38)	21T-64-39421	07000-B2060
	39)	21T-64-39421	07000-B2060
Swing line	40)	07083-01010	07000-B3032
	41)	07083-01010	07000-B3032
	42)	07083-01009	07000-B3032
	43)	07085-01009	07000-B3032